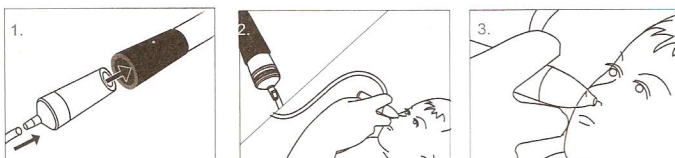


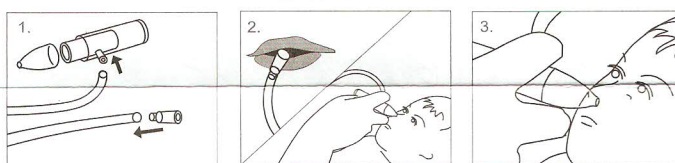
Dispozitivul se va utiliza doar de catre adulti .Risc de inecare.
Pastrati toate partile departe de copii.

Utilizarea cu aspiratorul (RO)



1. Asamblati dispozitivul si introduceti conectorul de aspirator in tubul aspiratorului.
2. Asezati copilul pe spate intr-o pozitie stabila si confortabila .Cu grija introduceti varful moale in nara copilului.
3. Porniti aspiratorul si ajustati forta de aspirare necesara cu modulatorul de aspirare al aspiratorului.

Utilizarea cu gura



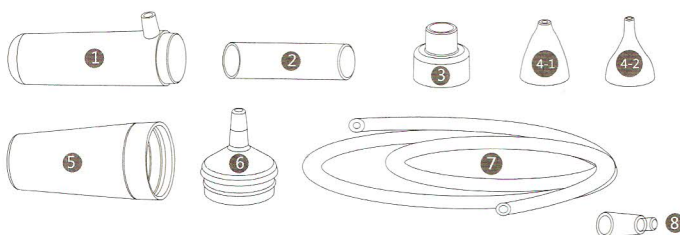
1. Conectati piesa pentru gura , de furtun.Asezati copilul pe spate intr-o pozitie stabila si confortabila.
2. Introduceti in gura piesa pentru gura in timp ce tineti copilul cu o mana, si introduceti cu grija varful moale in nara copilului formand un etans.
3. Intodeauna incepeti sa trageți bland si incet pana se eliberaza tot mucusul din nari.

Cum se curata dupa utilizare

Dezasambalti Baby Nasal Care , dupa fiecare utilizare si clatiti fiecare parte sub jet de apa. Toate partile se pot steriliza prin fierbere , cu exceptia capacului intern si al recipientului.
Dupa uscare pastrati toate partile montate intr-un loc curat.

Part No.	Material	sterilized boiled by water
5 6 8	PP	O
1 2 3	PS	X
4-1 4-2 7	Silicon	O

Asamblarea



- | | | |
|----------------------|------------------------|------------------------|
| 1). Recipient extern | 4-1). Varf moale | 6). Piesa de conexiune |
| 2). Recipient intern | 4-2). Varf moale | 7). Furtun |
| 3). Capac | 5). Conector aspirator | 8). Piesa pentru gura |